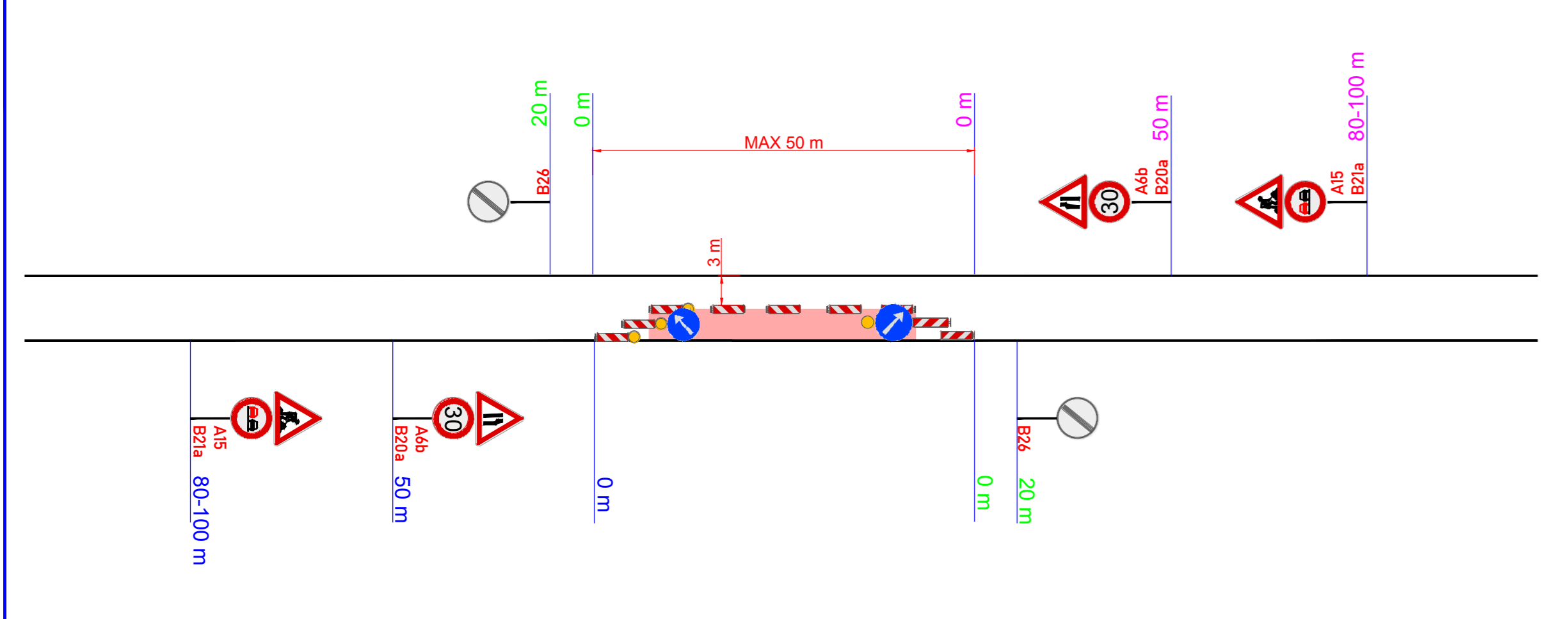
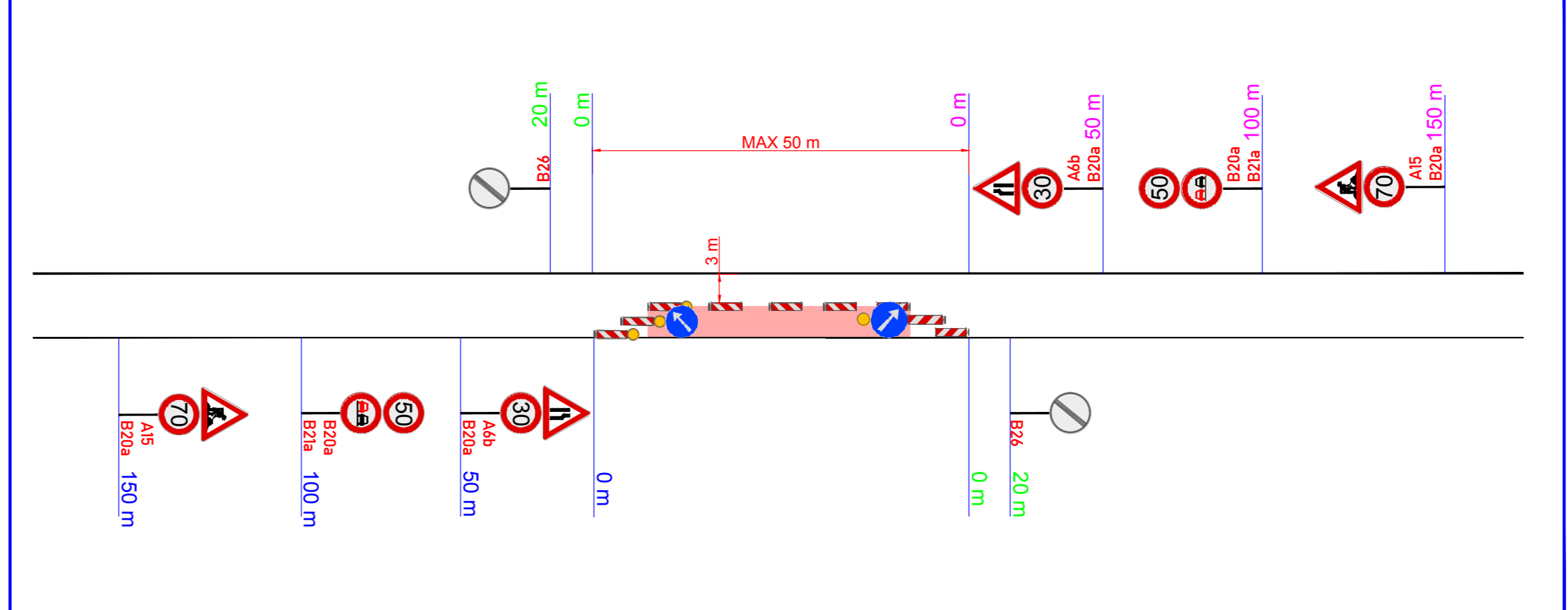


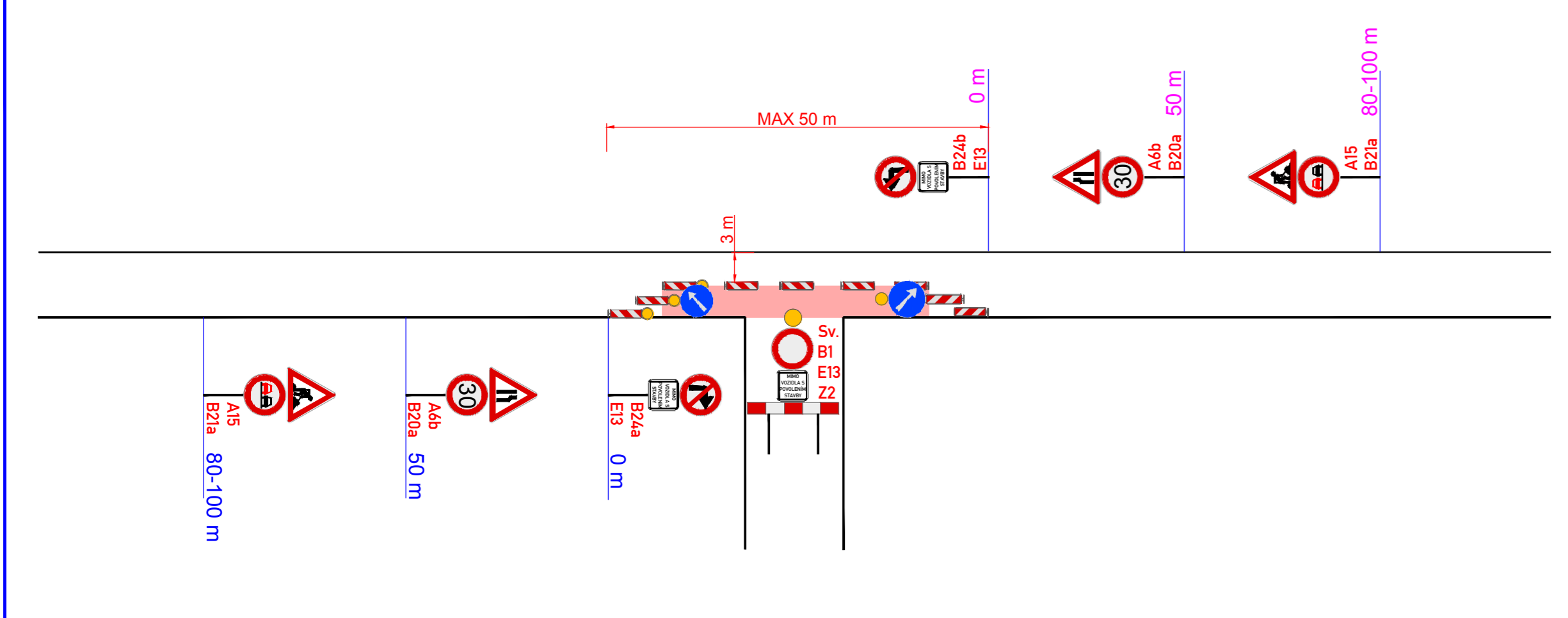
VZOROVÉ PRACOVNÍ MÍSTO [V OBCI]



VZOROVÉ PRACOVNÍ MÍSTO [MIMO OBEČ]



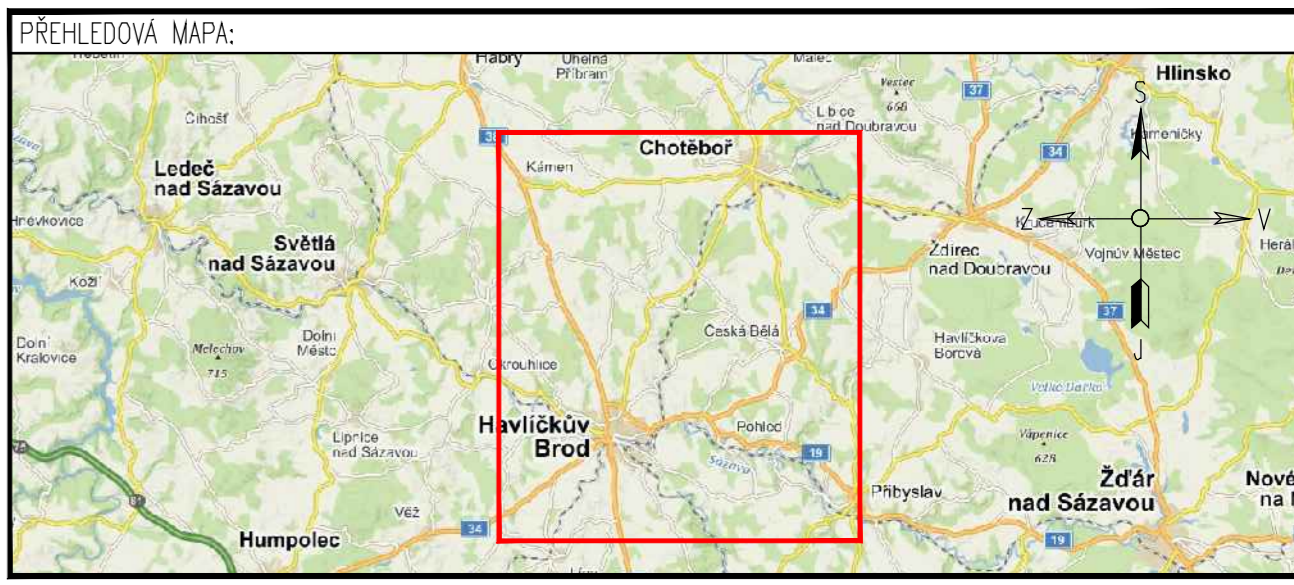
VZOROVÉ PRACOVNÍ MÍSTO - [KŘIŽOVATKA V OBCI]



**LEGENDA:**

	PŘECHODNÉ DOPRAVNÍ ZNAČENÍ		POSUVNÉ PRACOVNÍ MÍSTO
	STÁVAJÍCÍ DOPRAVNÍ ZNAČENÍ		

**POZNÁMKA:**  
 - Umístění přechodného dopravního značení dle TP č.66 (Zásady pro označování pracovních míst na pozemních komunikacích)  
 - Stávající dopravní značení v rozporu s přechodnou úpravou provozu bude zneplatněno škrtnutím nebo zakryto.  
 - Dopravní značení B28 umístěno 7 dní před zahájením stavby.



<b>DOTČENÉ ORGÁNY STÁTNÍ SPRÁVY:</b>	<b>ÚČASTNÍCI ŘÍZENÍ:</b>
<ul style="list-style-type: none"> <li>Městský úřad Havlíčkův Brod Odbor dopravy</li> <li>Městský úřad Chotěboř Odbor dopravy a přestupků</li> <li>Policie České republiky – KŘP kraje Vysočina Dopravní inspektorát Havlíčkův Brod</li> <li>Krajský úřad Kraje Vysočina Odbor dopravy a silničního hospodářství</li> <li>Ředitelství silnic a dálnic ČR Správa Jihlava</li> </ul>	<ul style="list-style-type: none"> <li>Krajská správa a údržba silnic Vysočiny Pracoviště Havlíčkův Brod</li> <li>Město Havlíčkův Brod</li> <li>Město Chotěboř</li> <li>Obec Knyk</li> <li>Obec Horní Krupá</li> <li>Obec Dolní Krupá</li> <li>Obec Rozsochatec</li> <li>Městys Česká Bělá</li> <li>Obec Krátká Ves</li> <li>Obec Kojetín</li> <li>Obec Břevnice</li> </ul>

Investor: **Krajská správa a údržba silnic Vysočiny** příspěvková organizace  
 Krajská správa a údržba silnic Vysočiny příspěvková organizace  
 Kosovská 1122/16, 586 01 Jihlava  
 IČO: 00090450

ZNAKOM Vysočina s.r.o. / SIDLO: KOLUNCOVA 297/38, 602 00 BRNO / E-MAIL: INFO@ZNAKOMVYSOCINA.CZ / TEL: 725 015 243 / PRACOVNĚ: HOSOV 55, 586 01 JIHLAVA

Zodpovědný projektant: Daniel JANCÍK podpis: <i>D.Jancik</i>	Hlavní inženýr projektu: Petr OŠMERA podpis: <i>P.Ošmera</i>	<b>ZNAKOM</b> VYSOČINA
Vypracoval: Daniel JANCÍK podpis: <i>D.Jancik</i>	Technická kontrola: Petr BEDNÁŘ ml. podpis: <i>P.Bednar</i>	

Okres: HAVLÍČKŮV BROD	Číslo zak.: S7
Uzavřena silnice: II/344	Datum: 23.07.2018
Staničení uzavírky: KM 1,020 – KM 5,530 A KM 5,530 – 7,550	Formát: 297x900
Ákce: H.BROD - DOLNÍ KRUPÁ - ROZSOCHATEC	Číslo přílohy: 6
Objekt: DOPRAVNÍ OPATŘENÍ BĚHEM VÝSTAVBY [POSUVNÉ PRACOVNÍ MÍSTO]	