



Pomáhat a chránit

KRAJSKÉ ŘEDITELSTVÍ POLICIE KRAJE VYSOČINA

 ÚZEMNÍ ODBOR HAVLÍČKŮV BROD
 Dopravní inspektorát


Č.j. KRPJ-105910-2/ČJ-2020-161606-MULL

 Havlíčkův Brod 29. dubna 2021
 Počet stran: 4

VYZNAČ, s.r.o.
Srázná 5113/1
586 01 Jihlava

III/3443 DOLNÍ KRUPÁ – MOST EV. Č. 3443-1

zvláštní užívání – závazné stanovisko
přechodné dopravní značení/zařízení, uzavírka, objízdná trasa – stanovisko

Policie České republiky, Územní odbor Havlíčkův Brod, Dopravní inspektorát jako orgán státní správy ve věcech bezpečnosti a plynulosti provozu na pozemních komunikacích ve smyslu ustanovení § 2 zákona č. 273/2008 Sb., o Policii České republiky, ve znění pozdějších změn a doplňků (dále jen „dotčený orgán“), po prostudování žádosti včetně předložených příloh žadatele k výše uvedené stavební akci

vydává

na základě ustanovení § 25 odst. 1 zákona č. 13/1997 Sb., o pozemních komunikacích, ve znění pozdějších změn a doplňků (dále jen „zákon o pozemních komunikacích“) v souvislosti s ustanovením § 25 odst. 6 písm. c) bod 3 výše uvedeného zákona

souhlasné závazné stanovisko

ke zvláštnímu užívání silnice č. III/3443 v katastru obce Dolní Krupá dle předložené žádosti, z důvodu opravy – rekonstrukce mostu, a to v termínu stanoveném příslušným správním orgánem, maximálně však do 30. září 2021, neboť návrh odpovídá obecným požadavkům na bezpečnost a plynulost provozu na pozemních komunikacích.

V souvislosti s vydaným souhlasným závazným stanoviskem dotčený orgán dále

vydává

v rámci své územní působnosti na základě ustanovení § 77 odst. 2 písm. b) zákona č. 361/2000 Sb., o provozu na pozemních komunikacích, ve znění pozdějších změn a doplňků (dále jen „zákon o silničním provozu“)

souhlasné stanovisko

 Nádražní 59
 580 01 Havlíčkův Brod

 Tel.: +420 974 271 252
 Fax: +420 974 271 928

Email: adela.mullerova@pcr.cz

s přechodnou úpravou provozu, a to v termínu určeným příslušným správním orgánem, maximálně však do 30. září 2021, tak jak je to uvedeno v předložené dokumentaci – viz příloha str. 3, 4 – ilustračně, současně dále

vydává

v rámci své územní působnosti na základě ustanovení § 24 odst. 2 písm. d) zákona č. 13/1997 Sb., o pozemních komunikacích, ve znění pozdějších změn a doplňků

souhlasné stanovisko

k vedení objízdných tras dle předložené dokumentace, a to po silnicích, místních komunikacích, nebo veřejně přístupných účelových komunikacích, pokud jsou jejich součástí, a to po dobu avízované stavební akce „III/3443 Dolní Krupá m most ev. č. 3443-1“,

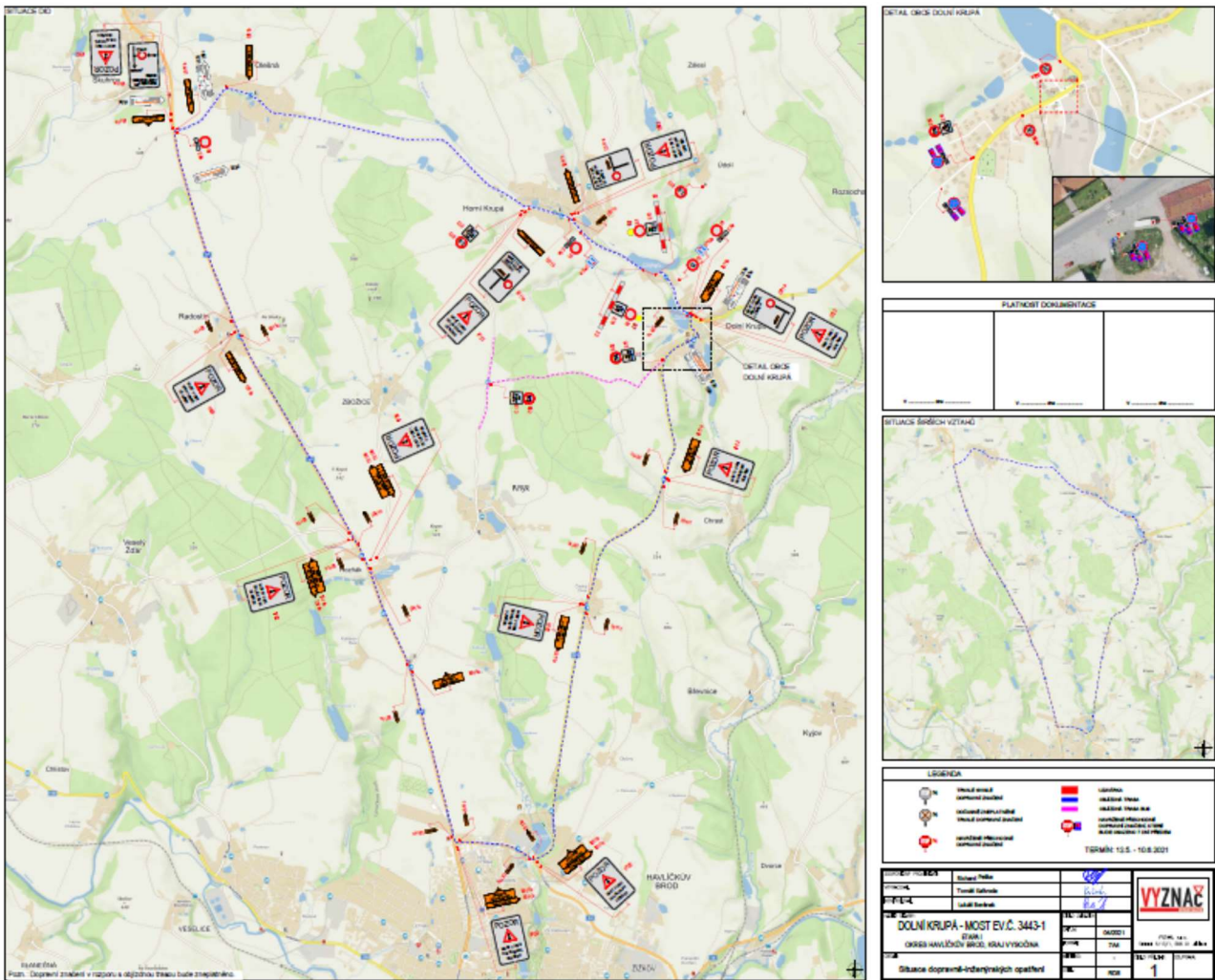
a to při současně dodržení níže uvedených podmínek:

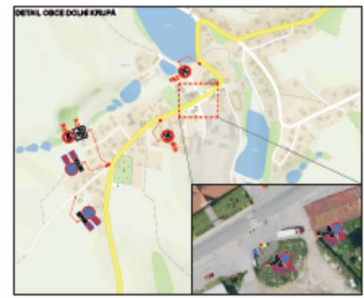
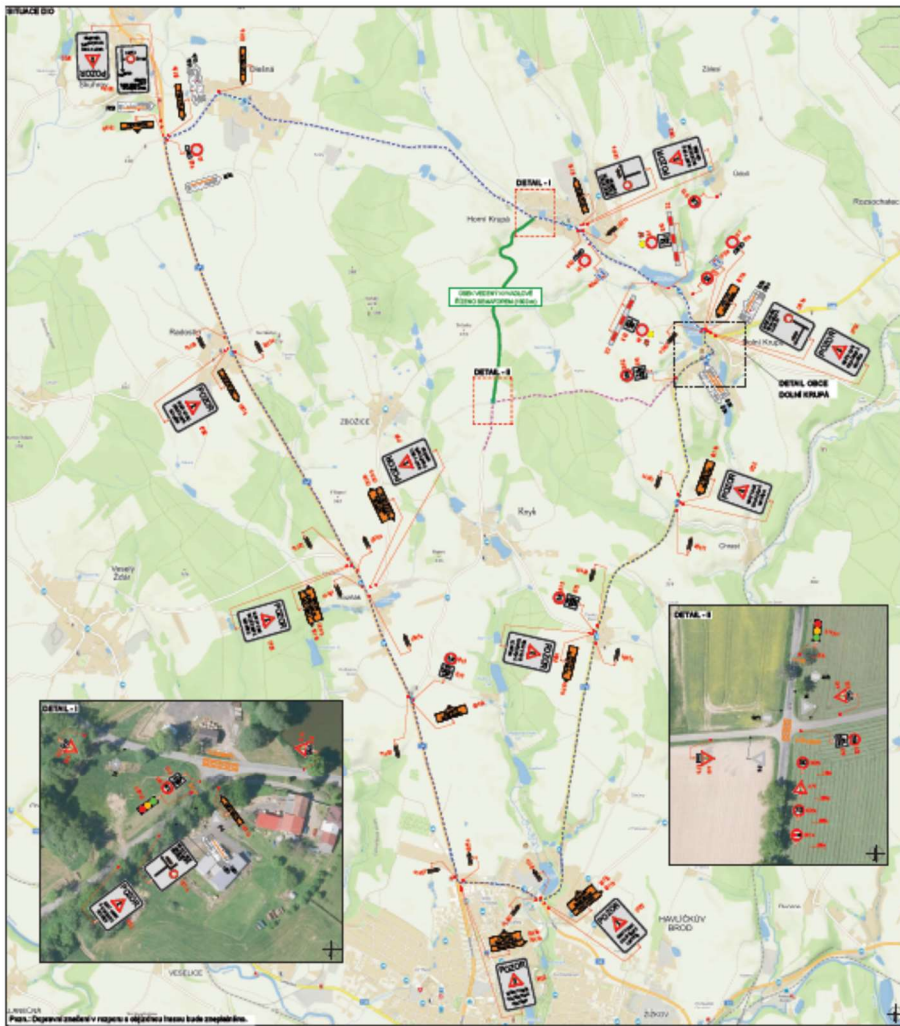
- **dotčený správní orgán předpokládá, že při volbě a plánování objízdné trasy výše uvedené akce byl v dostatečné míře zohledněn stavební a dopravně technický stav dotčených pozemních komunikací včetně předpokládaného rozsahu a intenzity dopravy, a to v takové míře, aby odpovídala požadavkům na bezpečný a plynulý provoz v předmětné oblasti,**
- navrhovaná objízdná trasa pro nákladní vozidla musí být vedena po komunikacích, které svojí únosností odpovídají požadavkům pro obecné užívání komunikací (únosnost se týká m. j. především mostů) – tuto podmínku je nutné dodržet, v opačném případě je nutné považovat toto stanovisko za nesouhlasné,
- před umístěním PDZ musí být objízdná trasa zkontrolována, musí být odstraněna vzrostlá vegetace zasahující do průjezdního profilu komunikace, případně do rozhledových polí křižovatek,
- **vedení objízdné trasy musí být po celou dobu umístění PDZ koordinováno s ostatními plánovanými či již probíhajícími akcemi na dotčených komunikacích,**
- použité dopravní značení a zařízení musí být schváleno pro provoz na pozemních komunikacích a musí odpovídat V. L. 6.1, 6.2, 6.3,
- dopravní značení umístit dle předložené dokumentace v souladu s TP 66, TP 133 (aktuální a platné TP viz www.pjpk.cz),
- za snížené viditelnosti bude zábrana pro označení uzavírky označena jako překážka silničního provozu, bude řádně osvětlena,
- nutno zajistit havarijní službu pro případ závady na dopravním značení / zařízení a případnou včasnou reakci na změnu dopravních podmínek,
- po ukončení platnosti povolení na umístění PDZ a zařízení bude ihned toto odstraněno a trvalé dopravní značení bude uvedeno do původního stavu,
- každá změna, která by měla negativní vliv na bezpečnost a plynulost silničního provozu, musí být projednána s dotčeným orgánem,
- dotčený orgán si vyhrazuje právo kdykoliv navrhnout doplnění nebo změnu umístění PDZ, případně na změnu vedení objízdné trasy dle aktuálních požadavků s ohledem na bezpečnost a plynulost silničního provozu.

Zpracoval: por. Mgr. Adéla Müllerová, DiS.
komisař

npor. Mgr. David Hospodka
vedoucí oddělení

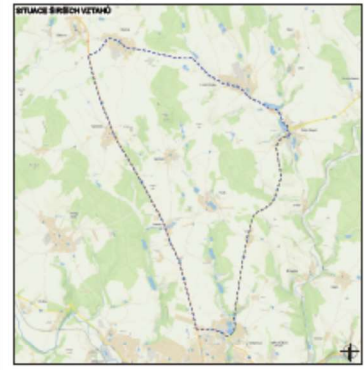
na vědomí:
MěÚ Havlíčkův Brod





PLATNOST DOKUMENTACE

0	100	200	300	400	500
---	-----	-----	-----	-----	-----



LEGENDA

Symbol	Popis	Symbol	Popis
[Symbol]	Výhled směrem k dopravnímu značení	[Symbol]	Ukazatel
[Symbol]	Výhled směrem od dopravního značení	[Symbol]	Indikační úseček
[Symbol]	Směr od dopravního značení	[Symbol]	Indikační úseček s výhledem
[Symbol]	Směr k dopravnímu značení	[Symbol]	Indikační úseček s výhledem směrem k dopravnímu značení

TERMIN: 11.8. - 30.8.2021

PROJEKTANT	Dopravní projekt	STAVBA	3443-1	STAVBA	3443-1	STAVBA	3443-1
PROJEKT	3443-1	PROJEKT	3443-1	PROJEKT	3443-1	PROJEKT	3443-1
PROJEKT	3443-1	PROJEKT	3443-1	PROJEKT	3443-1	PROJEKT	3443-1
PROJEKT	3443-1	PROJEKT	3443-1	PROJEKT	3443-1	PROJEKT	3443-1
PROJEKT	3443-1	PROJEKT	3443-1	PROJEKT	3443-1	PROJEKT	3443-1